

PROGETTO DI VALORIZZAZIONE  
TURISTICA DEL SITO MINERARIO  
"GULA"  
Progetto Interreg IT-CH "Mineralp"  
id.622393

TAVOLA 2  
RILIEVO TOPOGRAFICO  
GALLERIE EX MINIERA DELLA  
GULA  
planimetrie Livelli 1, 2, 3 e 4

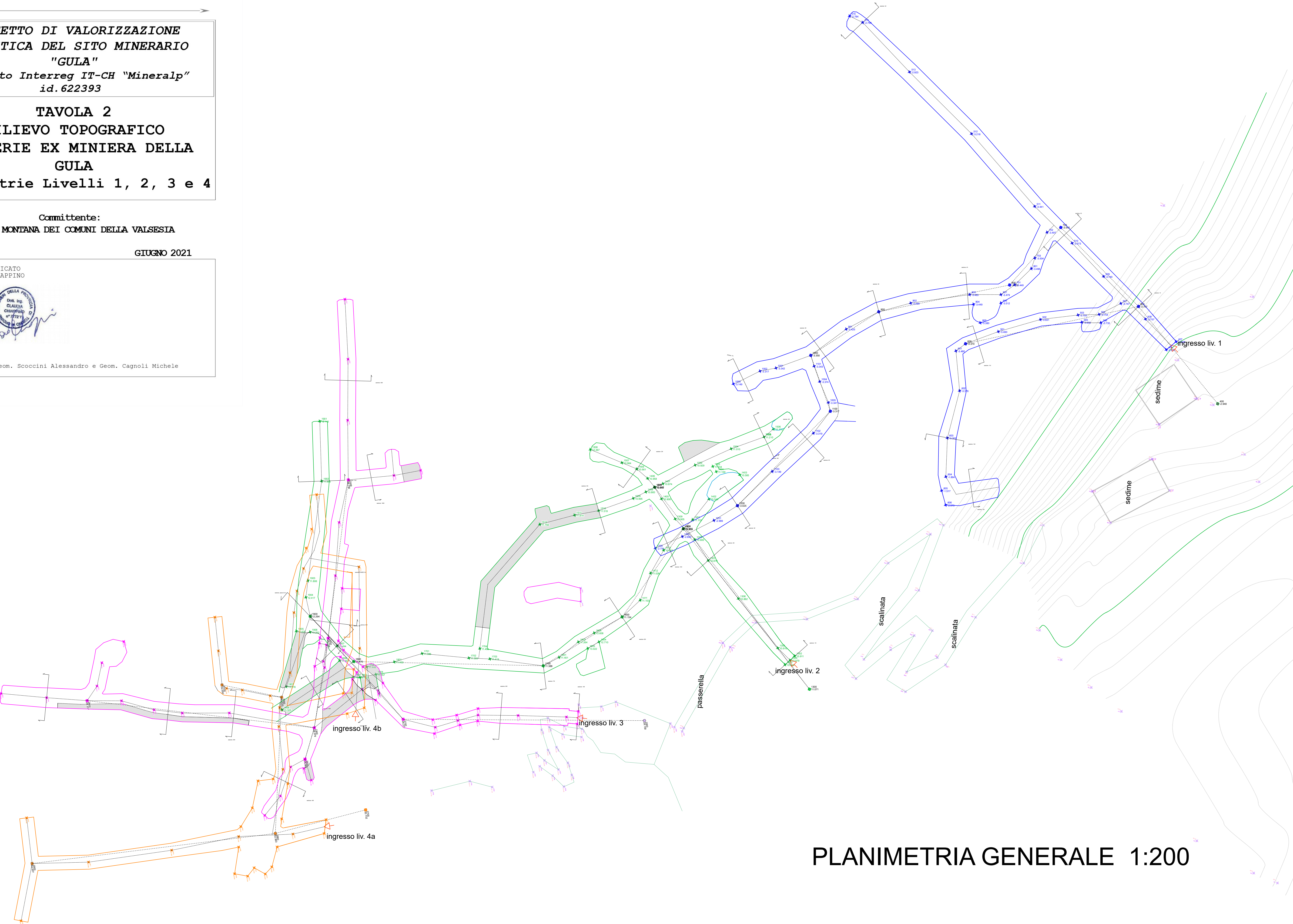
Committente:  
UNIONE MONTANA DEI COMUNI DELLA VALSESIA

GIUGNO 2021

IL TECNICO INCARICATO  
ING. CLAUDIA CHIAPPINO



Collaborazioni: Geom. Scoccini Alessandro e Geom. Cagnoli Michele



PLANIMETRIA GENERALE 1:200